

Installer et configurer Junos Pulse sur un ordinateur Mac OS X

Le réseau privé virtuel (RPV) est un logiciel qui permet aux employés des Services de bien-être et moral des Forces canadiennes (SBMFC) de se connecter au serveur des SBMFC à distance avec leur ordinateur Mac à la maison (idéalement, à partir d'une pièce douillette).


Étape 1 : Demander l'accès au RPV

1. Soumettez une demande d'accès au RPV auprès des Services de soutien informatique à l'adresse ssi.sbmfc.com.

Dès qu'on vous accorde l'accès, passez à l'étape 2.

Étape 2 : Trouver l'adresse IP de votre ordinateur Mac au bureau

Afin de pouvoir vous connecter à votre ordinateur du bureau à distance, vous avez besoin de l'adresse IP de votre ordinateur Mac au bureau.

1. À votre ordinateur Mac au bureau, cliquez sur le menu Apple  | **Préférences Système** | **Réseau**.

La fenêtre du réseau s'ouvre.

2. Notez l'adresse IP de votre ordinateur Mac, car vous en aurez besoin à la maison.



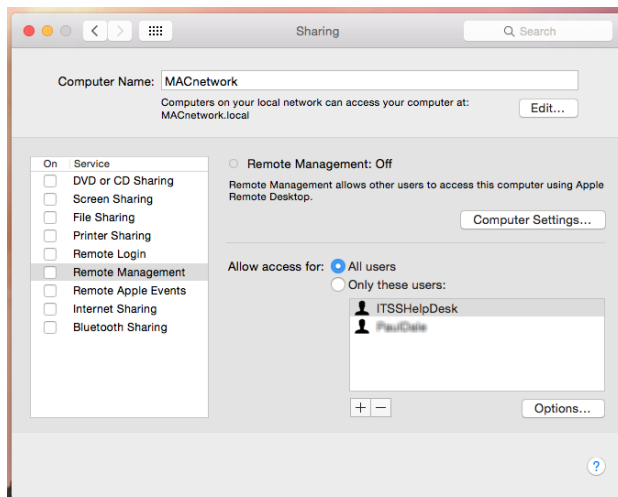
Inscrivez-la ici :

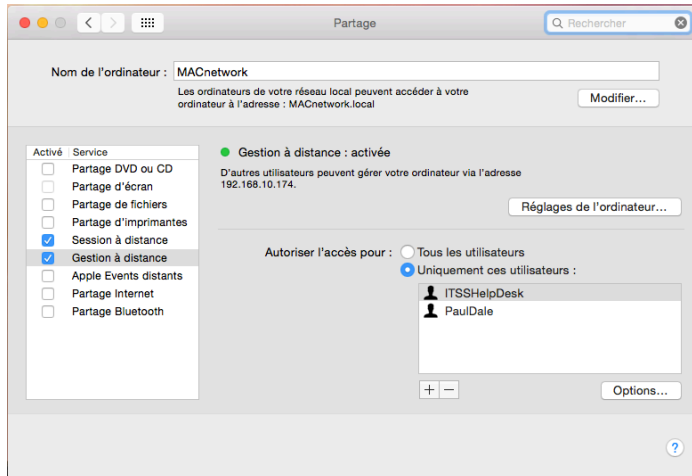
Étape 3 : Configurer votre ordinateur Mac au bureau

Cette étape vous permettra de configurer votre ordinateur Mac au bureau de sorte que vous puissiez y accéder à distance.

3. Dans le menu Apple , allez à **Préférences Système**, puis sélectionnez **Partage** .

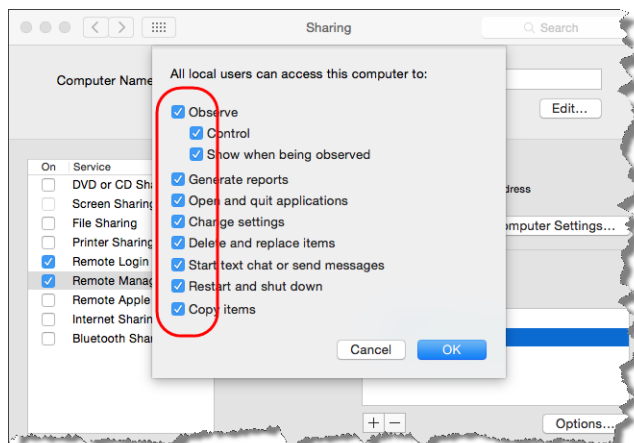
La fenêtre Partage s'affiche.

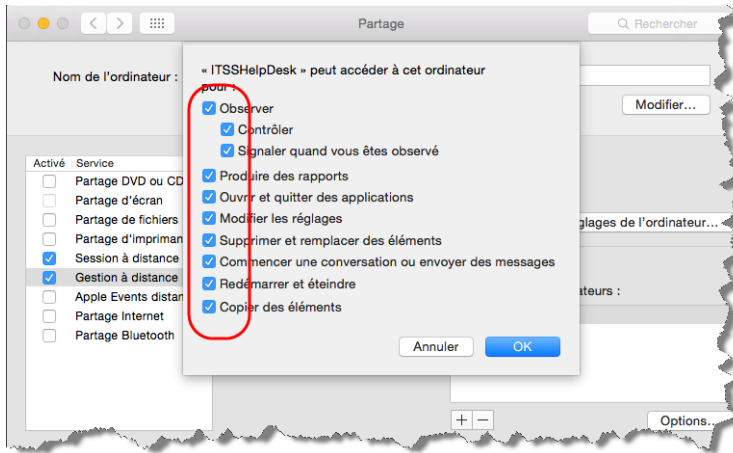




1. Cochez **Session à distance** et assurez-vous que votre nom figure dans la section **Autoriser l'accès pour**. Si votre nom n'y figure pas, cliquez sur le symbole **+** et sélectionnez votre nom dans la fenêtre qui s'affiche.
2. Choisissez le bouton radio **Uniquement ces utilisateurs**.
3. Cochez **Gestion à distance** et assurez-vous que votre nom figure dans la la section **Autoriser l'accès pour**. Si votre nom n'y figure pas, cliquez sur le symbole **+** et sélectionnez votre nom dans la fenêtre qui s'affiche.
4. Choisissez le bouton radio **Uniquement ces utilisateurs**.
5. Cliquez sur le bouton **Options**.
Une nouvelle fenêtre s'affiche.
6. Assurez-vous de cocher toutes les cases dans la fenêtre.



En voici un exemple :





7. Cliquez sur OK.

Étape 4 : Installer et configurer Junos Pulse sur votre ordinateur Mac (OS X) à la maison

1. Téléchargez et installez **Junos Pulse** (<https://www.cfmws.com/en/AboutUs/CFPFSS/ITSS/FAQ/Documents/JunosPulse.dmg>) sur votre ordinateur Mac à la maison.
2. Cliquez sur l'icône Finder  dans la barre d'icônes située dans la partie inférieure ou latérale de votre écran (le « Dock »), allez à **Applications**, puis faites un double-clic sur **Junos Pulse** .
3. Créez une connexion en sélectionnant le symbole **+**.
4. Nommez la connexion, par exemple : « RPV SBMFC ».
5. Entrez l'adresse URL du serveur : « services.sbmfc.com ».
6. Sélectionnez le bouton **Connexion**.
7. Entrez votre identifiant donnant accès au réseau du FCFC, par exemple « jtremblay », puis cliquez sur le bouton **Connexion**.

Remarque : Si le système vous demande de choisir un rôle, sélectionnez **USER** (utilisateur).

Un crochet vert s'affiche dans la fenêtre Junos Pulse lorsque l'ordinateur est branché et une icône verte apparaît dans la barre de menu dans la partie supérieure de l'écran.



Étape 5 : Configurer votre ordinateur Mac à la maison

8. Dans la barre de menu dans la partie supérieure de l'écran, sélectionnez **Aller**, puis cliquez sur **Se connecter au serveur**.
1. Dans le champ **Adresse du serveur**, tapez « vnc:// » suivi de l'adresse IP de votre ordinateur Mac du bureau (celle que vous aviez notée plus tôt).

Par exemple, vnc://10.1.2.30

2. Cliquez sur le bouton **Se connecter**. La connexion du bureau à distance s'ouvrira dans une nouvelle fenêtre.


Astuce : Vous pouvez ajouter cette connexion de façon permanente en cliquant sur le symbole **+** à côté du champ **Adresse du serveur**.

Remarque : Le système vous demandera d'entrer votre authentifiant donnant accès au réseau du FCFC. Il s'agit de celui que vous utilisez pour vous connecter à votre ordinateur Mac au bureau.

Vous devriez maintenant pouvoir utiliser le clavier et la souris de votre ordinateur Mac du bureau.

Ajouter Junos Pulse de façon permanente au Dock

Si vous savez que vous travaillerez souvent à partir de la maison, ajoutez l'application Junos Pulse au Dock afin d'y avoir accès facilement.

1. Dans le Dock, cliquez sur l'icône **Junos Pulse** sans la relâcher  jusqu'à ce qu'un menu s'affiche. Sélectionnez Options | garder dans le Dock.
2. La prochaine fois que vous voulez lancer Junos Pulse, cliquez sur l'icône dans le Dock, puis cliquez sur le bouton **Connexion**.